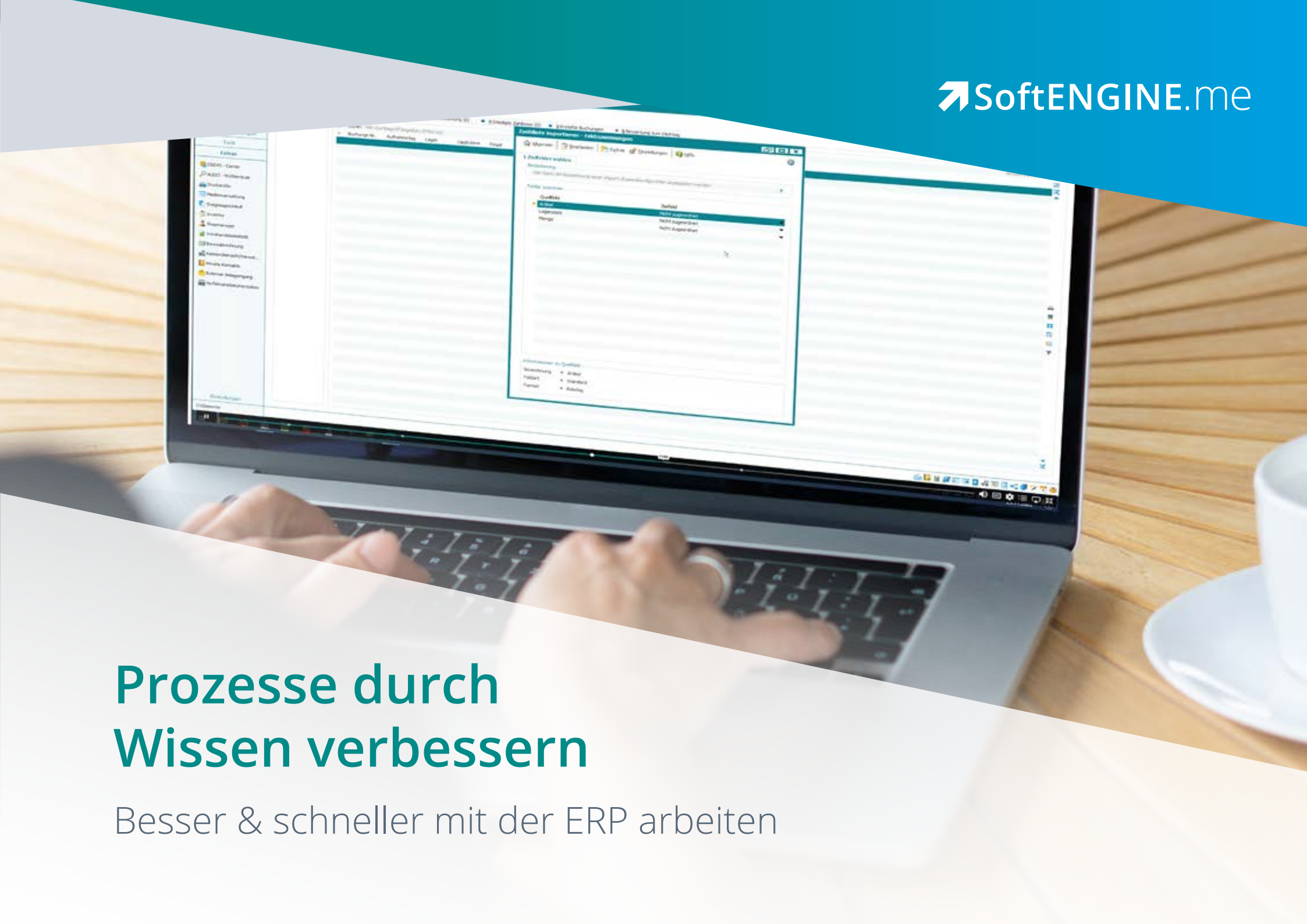


# Prozesse durch Wissen verbessern

Besser & schneller mit der ERP arbeiten



## Nutzen Sie den vollen Umfang Ihrer ERP-Lösung

360°

- ✓ Umfangreiche Wissensplattform
- ✓ Stetig wachsende ERP-Mediathek
- ✓ CAMPS & Weiterbildungsangebote
- ✓ Zertifikatslehrgänge
- ✓ Blended-Learning-Konzepte
- ✓ Austausch & Beschreibung neuer Funktionen und bewährter Prozesse
- ✓ Mobiles Lernen: Online-Kurse für Ihr Selbststudium oder Zertifikatslehrgänge
- ✓ Informationen zu aktuellen Versionen
- ✓ Innovative Services
- ✓ Alle Rechnungen und Belege an einem Ort

## Meine Welt von SoftENGINE – Jederzeit und überall

Anwender der SoftENGINE ERP erzielen vor allem dann den kompletten Nutzen für das eigene Unternehmen, wenn Prozesse und Abläufe in der Software bekannt sind und das System beherrscht wird. Effizienteres Arbeiten ist so ohne lange Projektlaufzeiten bei der ERP-Einführung oder der Schulung neuer Kollegen und Mitarbeiter realisierbar.

Unser Ziel ist es, transparent zu arbeiten und Know-How zu vermitteln, damit Sie als Anwender schneller produktiv sind und auf optimalen Wegen Ihre Ziele erreichen. Hierbei hilft Ihnen SoftENGINE.me als Service-Web-Portal. Kunden und Partner erhalten innovative Services, Schulungen, Kurse sowie gezielte Informationen zu Produkten und Events: und das stets aktualisiert und übersichtlich gebündelt an einem zentralen Ort.

Im Bereich des Posteingangs findet sich eine Übersicht über alle Belegdaten, wie Rechnungen sowie eine Kommunikationshistorie anderer Dokumente, welche alle Kunden von SoftENGINE erhalten. SoftENGINE.me ist die Plattform zur modernen Kommunikation für und unter Geschäftspartnern.

Ein weiterer interessanter Aspekt: SoftENGINE.me ist stets in Bewegung und immer aktuell. Es werden ständig neue oder weiterentwickelte, maßgeschneiderte Services und Inhalte bereitgestellt, die die kaufmännischen Prozesse Ihres Unternehmens bereichern und optimieren.

Auch alle Seminare, Blended-Learning-Konzepte, Praxis-Präsentationen, Kurse und Zertifikatslehrgänge für Anwender und Partner werden mit dieser Plattform unterstützt.

# Wissen für alle, die mit der SoftENGINE ERP arbeiten.

## Praxis-Präsentationen

Täglich wiederkehrende, kaufmännische Themen beleuchten SoftENGINE Anwender & Partner regelmäßig mittwochs im Rahmen der Praxis-Präsentationen und zeigen, wie die eigenen Prozesse durch ERP verbessert werden können.

Mit den CAMPUS Praxis-Präsentationen erhalten alle SoftENGINE Anwender und Partner einen einfachen Einstieg und eine schnelle, gezielte Übersicht der Grundfunktionen und Möglichkeiten, die Sie mit der SoftENGINE ERP umsetzen können.

## Stetig wachsende ERP-Mediathek

Termin verpasst oder das Gesehene noch einmal vertiefen? Die „CAMPUS REPORT“ Mediathek bietet Ihnen Rundum-Informationen zu allen bereits stattgefunden Terminen und Praxis-Präsentationen. Stöbern Sie durch die ERP in Form von Videos, Whitepaper, Checklisten und WIKI-Artikeln.

## Seminare & Zertifikatslehrgänge

Lernen Sie Schritt für Schritt in 12 bis 24-monatigen Seminaren und Lehrgängen Teilbereiche der ERP detailliert kennen. Regelmäßig werden Seminare & Lehrgänge in den Bereichen Finanzbuchhaltung und zum zertifizierten ERP Designer angeboten. Lehrgänge für Vertrieb & Verwaltung folgen.

## Online-Kurse & Selbststudium

Unter Selbststudium wird allgemein eine Art des Lernens verstanden, bei dem sich Lernende ohne Hilfe anderer Personen und nur unter Nutzung von Lernmitteln, wie unsere Online-Kurse, Wissen aneignen. Und das Schöne dabei, dies ist am PC, Tablet oder Smartphone ortsunabhängig möglich. Also starten Sie direkt in die ERP-Ausbildung innerhalb unserer Kurse.

In unserer Kurs-Bibliothek passiert regelmäßig etwas, denn wir nehmen unsere Online-Seminare auf, schneiden die Videos „kursgerecht“ zu, erstellen Fragenkataloge und schon steht ein neuer Kurs für Ihr ERP-Selbststudium bereit.

## ERP-Spezialist – Ihre Ausbildung direkt beim Softwarehersteller

Zu den wichtigsten und erfolgreichsten Weiterbildungsangeboten der SoftENGINE gehört die Ausbildung zum „ERP-Spezialisten“. Den zertifizierten, fünfmonatigen Lehrgang bietet SoftENGINE gemeinsam mit der Industrie- und Handelskammer (IHK) an. In 2022 startet der mittlerweile 14. Kurs, der im Blended Learning Format durchgeführt wird.

## CAMPS

SoftENGINE hilft Ihnen, Ihre Mitarbeiter – egal ob neu oder Bestand – schnellstmöglich produktiv zu bringen. Wir übernehmen einen Teil des Schulungs-Prozesses und bieten das STARTER CAMP live in Wien an. Im Rahmen des STARTER CAMPS nehmen Sie an Workshops, die auf neue Mitarbeiter zugeschnitten sind, und Events wie dem Besuch des Praters oder sportlichen Aktivitäten, die die Gemeinschaft stärken, teil. Dabei profitieren Sie bereits im Vorfeld von einem wichtigen Netzwerk.

## NextGeneration: Profitieren Sie von den Vorteilen für ausbildende Unternehmen

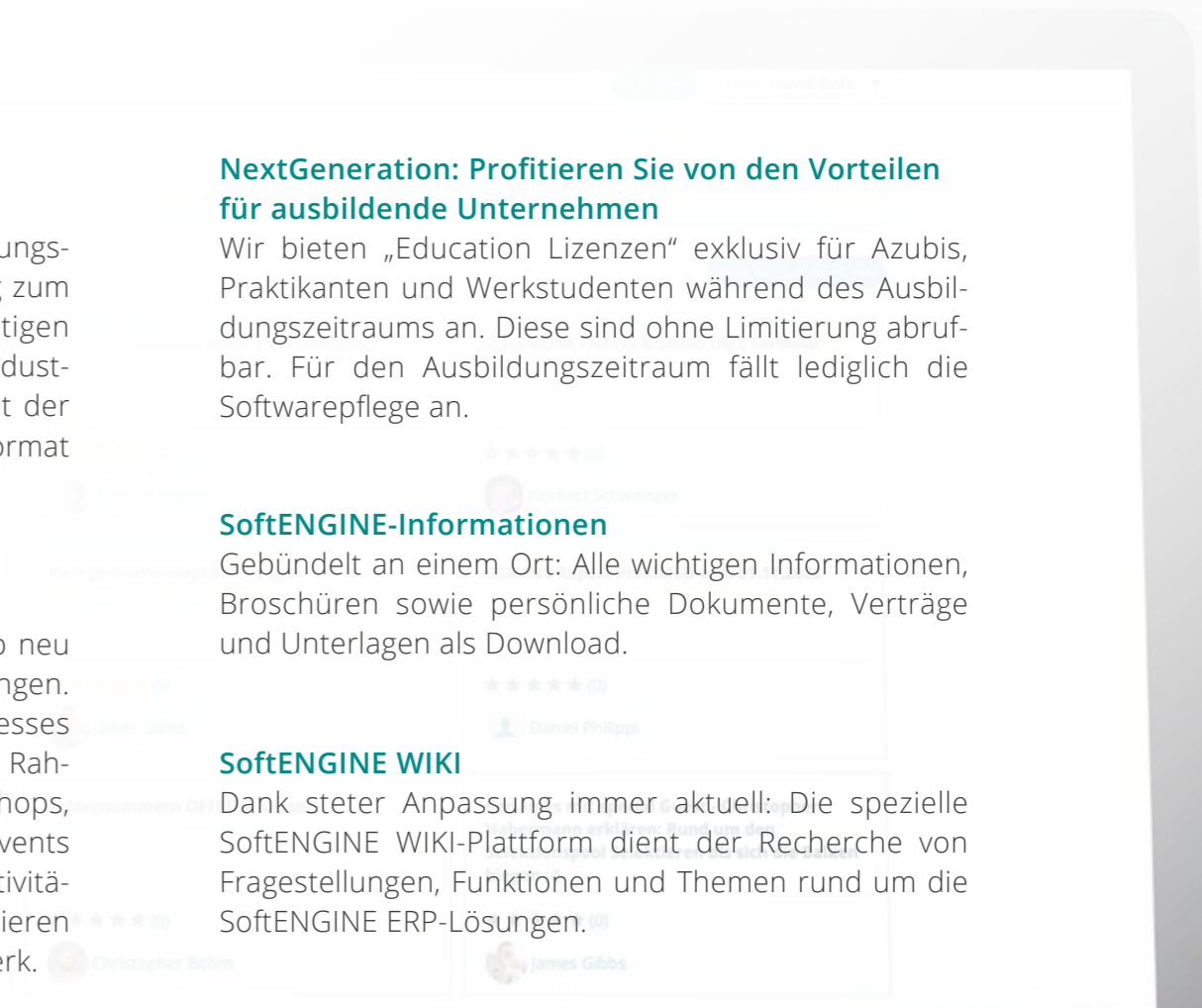
Wir bieten „Education Lizenzen“ exklusiv für Azubis, Praktikanten und Werkstudenten während des Ausbildungszeitraums an. Diese sind ohne Limitierung abrufbar. Für den Ausbildungszeitraum fällt lediglich die Softwarepflege an.

## SoftENGINE-Informationen

Gebündelt an einem Ort: Alle wichtigen Informationen, Broschüren sowie persönliche Dokumente, Verträge und Unterlagen als Download.

## SoftENGINE WIKI

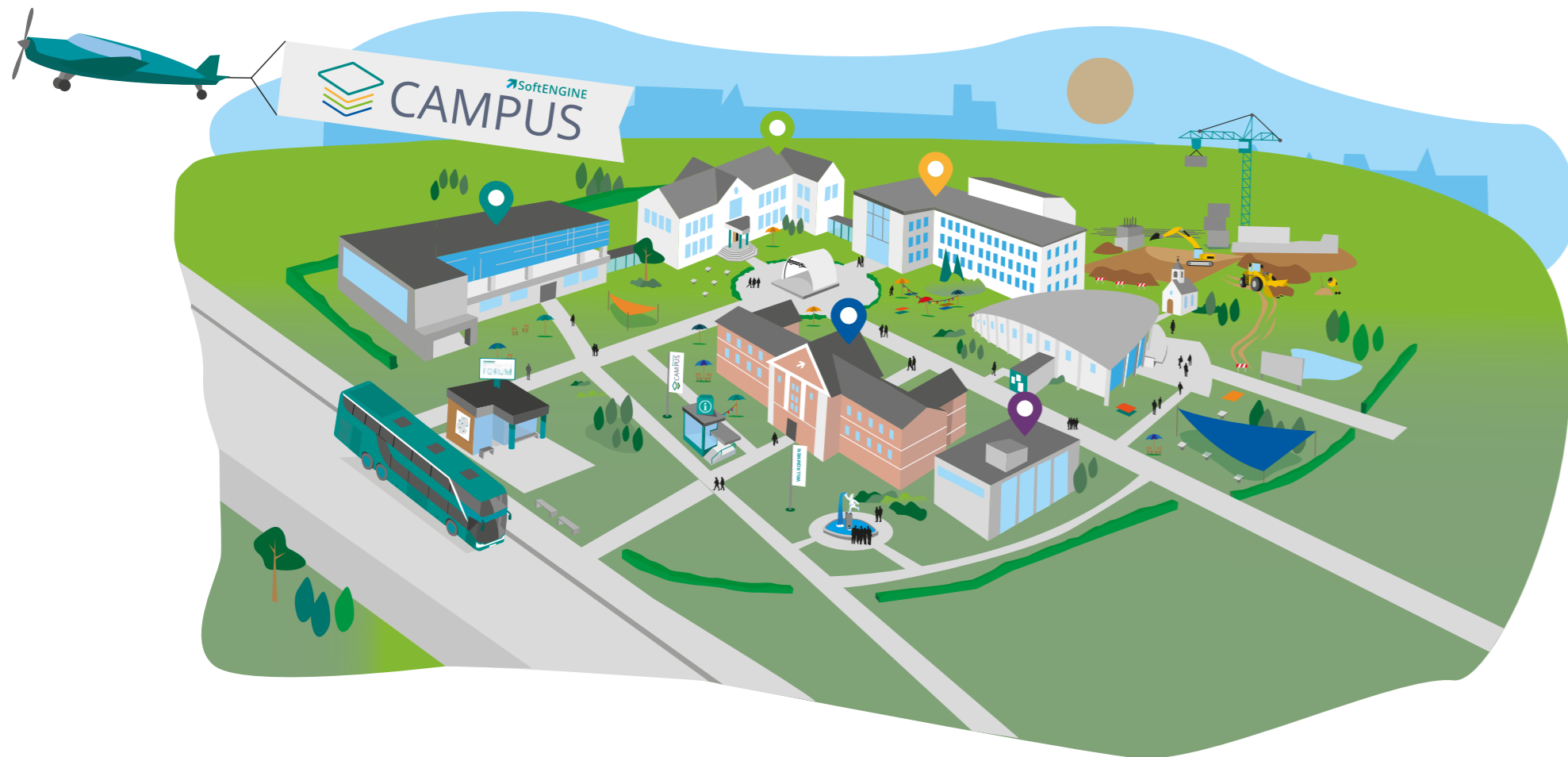
Dank steter Anpassung immer aktuell: Die spezielle SoftENGINE WIKI-Plattform dient der Recherche von Fragestellungen, Funktionen und Themen rund um die SoftENGINE ERP-Lösungen.





# Willkommen auf dem SoftENGINE CAMPUS

Mit dem erweiterten SoftENGINE CAMPUS auf SoftENGINE.me finden Sie alle Seminare, Blended-Learning-Konzepte, Praxis-Präsentationen, Kurse und Zertifikatslehrgänge für SoftENGINE Anwender & Partner auf einer Plattform.



## Mittwochs: Praxis-Präsentationen & Online-Seminare

Mit den CAMPUS Praxis-Präsentationen erhalten Sie einen einfachen Einstieg und eine schnelle, gezielte Übersicht der Grundfunktionen und Möglichkeiten, die Sie mit der SoftENGINE ERP erzielen können.

## Unser aktuelles Kursangebot

Spielend leicht online lernen und Wissen erwerben, wenn es gerade die Zeit erlaubt.

## CAMPUS REPORT

Termin verpasst oder das Gesehene noch einmal vertiefen? Die CAMPUS Mediathek bietet Ihnen Rundum-Informationen.

## CAMPS & Live Seminare

Nur durch effektive Nutzung der ERP als Werkzeug zur Steuerung der Unternehmensprozesse können neue Mitarbeiter zum Erfolg Ihres Unternehmens beitragen.

## Weiterbildungsangebote der SoftENGINE mit IHK-Zertifikat

Zu den wichtigsten und erfolgreichsten Weiterbildungsangeboten der SoftENGINE gehört die Ausbildung zum „ERP-Spezialisten“.

Entdecken Sie den CAMPUS auf [softengine.me](https://softengine.me)



## Wann helfen Ihnen die SoftENGINE Praxis-Präsentationen und Online-Seminare?

Frank Martin, Anwender der SoftENGINE ERP und Geschäftsführer der Patronenwelt.com, im Gespräch mit SoftENGINE.

### ➤ *Hallo Herr Martin. Was machen Sie denn bei der Patronenwelt und wie nutzen Sie die SoftENGINE ERP?*

👤 Ich bin Geschäftsführer der Patronenwelt. Wir sind ein kleines Unternehmen mit 5 Mitarbeitern und haben mit der SoftENGINE ERP eine Komplettlösung mit einem großen Funktionsumfang. Geschäftsprozesse von der Packstation, MDE, der Kasse, dem Liefersystem, der Lagerverwaltung und vieles mehr können wir umfassend abbilden.

Zudem nutzen wir in unserer Finanzbuchhaltung den Intelligenten Buchungsassistenten von SoftENGINE, den wir nicht mehr missen wollen. Alles in allem sparen wir durch die Software enorm viel Zeit.

### ➤ *Warum haben Sie sich für das ServicePlus-Paket 3 der SoftENGINE entschieden?*

👤 Ich bin ziemlich technikbegeistert, aber auch ungeduldig. Das heißt, wenn Probleme in der SoftENGINE ERP auftauchen, möchte ich die immer gerne schnell und eigenständig lösen. Damit ist genau das möglich.

### ➤ *Was haben Sie im Zertifizierungsseminar zum ERP-Designer bisher mitgenommen?*

👤 Das Seminar ist hervorragend geeignet, um bereits gelerntes Wissen aufzufrischen. Es wird über eine Dauer von 2 Jahren eine enorme Bandbreite an Grundwissen vermittelt, um die Teilnehmer mitzunehmen. Ich habe aber auch schon einige neue Funktionen gelernt, weil

die SoftENGINE ERP ja auch stetig gewachsen ist, was Workflows, Masken etc. angeht. Die Möglichkeiten sind noch lange nicht ausgeschöpft.

Jedes Seminar hat sich für mich bisher gelohnt, denn ich konnte mir immer nützliches Know-How für die tägliche Arbeit mit der ERP-Software herausziehen.

Ich empfehle jedem die Live-Teilnahme, denn so kann ich immer wieder auch eigene Fragen oder Problemstellungen einbringen. Sollte ich einmal nicht teilnehmen können, steht mir im Nachgang ein Mitschnitt des Seminars zur Verfügung, sodass ich trotzdem auf dem Laufenden bleibe. Für mich ist das eine gute Kombination.

Auf die Vertiefung von komplexen Workflows freue ich mich besonders, sodass ich in die Lage versetzt werde, hier eigene Prozesse damit umzusetzen.

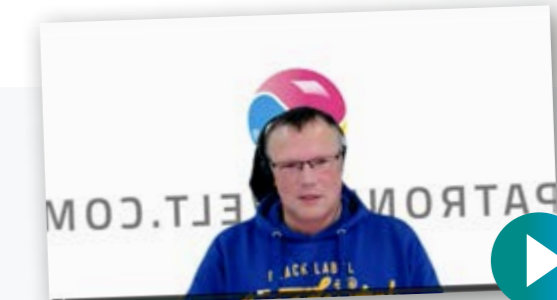
### ➤ *Ihr Fazit zum SoftENGINE CAMPUS?*

👤 Ich könnte mich vermutlich den ganzen Tag auf der Plattform aufhalten, weil es einfach wahnsinnig umfangreich ist.



Jetzt scannen und Praxis-Präsentationen entdecken.

Mehr erfahren



Erfahren Sie mehr, wie die SoftENGINE CAMPUS Angebote Ihnen helfen, Ihre Unternehmensziele zu erreichen.

Zum Video

## Willkommen in der CAMPUS Mediathek

Termin verpasst oder das in den Praxis-Präsentationen Gesehene noch einmal vertiefen? Die CAMPUS Mediathek bietet Ihnen Rundum-Informationen.



Stöbern Sie durch umfangreiche Funktionsbeschreibungen, Praxis-Präsentationen und Themenbereiche.

- ✓ News
- ✓ BPM/PAN
- ✓ CRM
- ✓ WaWi
- ✓ Designer
- ✓ Kasse
- ✓ Finanzwesen
- ✓ Tipps
- ✓ Vectoring
- ✓ Veranstaltungen



Jetzt scannen und beginnen.

Mehr erfahren



## Ihre ERP-Trainingskurse

Spielend leicht online lernen und Wissen erwerben, wenn es gerade die Zeit erlaubt. Mit oder ohne Zertifikat – das bieten die SoftENGINE ERP-Trainingskurse im Selbststudium. Passgenau für alle Abteilungen.

Erfahren Sie mehr darüber, wie Sie die Onlinekurse optimal unterstützen.

Zum Video

Jetzt den passenden Kurs für Sie finden & loslegen.

Kurs starten



## SoftENGINE WIKI – Wissensmanagement rund um die SoftENGINE ERP

Das SoftENGINE WIKI ist ein kooperativ erstelltes Informationssystem. Ziel ist es, eine Enzyklopädie zu schaffen, die sämtliche Funktionen, Lösungen und Problemstellungen rund um die SoftENGINE ERP beschreibt.

Im SoftENGINE WIKI lassen sich gezielt Fragestellungen recherchieren – die benötigten Beschreibungen erhalten Sie dann anwenderfreundlich per Klick. Das WIKI verhilft SoftENGINE Kunden, Partnern und Anwendern damit zu einer schnelleren und gezielteren Lösungsfindung.

Im WIKI kann je nach Zugangsberechtigung gelesen, bewertet und kommentiert werden. Außerdem besteht die Möglichkeit, Lieblingsartikel als Favoriten zu speichern und Artikel als PDF herunterzuladen, zu drucken oder zu mailen. Das WIKI lässt sich von seinen Nutzern auch aktiv pflegen, ergänzen oder bearbeiten. Der Kreativität sind dabei keine Grenzen gesetzt: die Beiträge können entweder in Textform oder auch als Audio-,

Video- oder Bilddatei eingepflegt werden. Durch die inhaltlichen Ergänzungen durch die vielen Nutzer mit ihren unterschiedlichen Hintergründen und Fähigkeiten, entsteht ein Wissensnetzwerk, das ständig aktualisiert und um interessante Details erweitert wird.

Nutzen Sie das SoftENGINE WIKI für Ihre Recherche zu spezifischen Fragestellungen oder auch, um Ihr Wissen mit anderen zu teilen.

Über [softengine.me](https://softengine.me) loggen Sie sich bequem ins Wiki ein.





## Wir machen Ihre neuen Mitarbeiter fit in der ERP. Profitieren Sie von den Vorteilen für auszubildende und wachsende Unternehmen

Seit 2006 verbindet das SoftENGINE STARTER CAMP (ehemals AZUBICAMP) neue Mitarbeiter, Azubis, Einsteiger, Newcomer und Teammitglieder von SoftENGINE Partnern, Kunden und SoftENGINE selbst. Seit 2022 ist das STARTER CAMP fester Bestandteil des SoftENGINE CAMPUS und für SoftENGINE Anwender mit ServicePlus-Paket und SoftENGINE Partner geöffnet.

### Profitieren Sie von den Vorteilen des CAMPS

- ✓ Flexibel & kompakt die ERP grundlegend kennenlernen
- ✓ Erlernen der Basis-Grundlagen zur Nutzung der SoftENGINE ERP
- ✓ Komplettüberblick über die SoftENGINE ERP Business Logik
- ✓ Gemeinschaft auf Augenhöhe & Kontakte knüpfen

„Beim STARTER CAMP treffen Kunden, Partner und Hersteller zusammen, wodurch ganz neue Blickwinkel eröffnet werden. Als Anwenderin konnte ich einen Einblick in die Arbeit hinter dem Programm bekommen und welche Möglichkeiten geboten werden. Dies geht weit darüber hinaus, was ich sonst in meinem Arbeitsalltag mit dem Programm mache. Auch die Menschen hinter der Technik kennenzulernen hat mich begeistert.“

C. Riffi, Teilnehmerin des STARTER CAMPS 2022

SoftENGINE  
**STARTER  
CAMP**



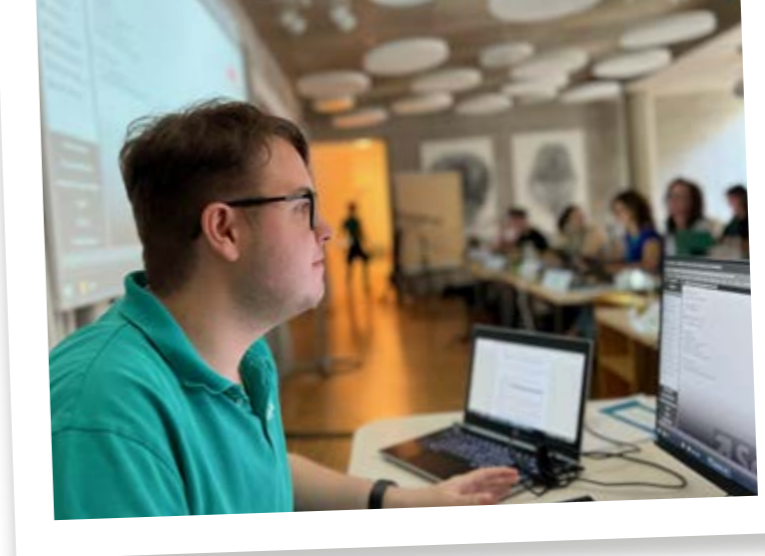
Melden Sie sich bereits zum nächsten STARTERCAMP an und **werden Sie Teil der Community!**

Mehr erfahren



## SoftENGINE ERP Education Lizenzen

Um Ihren Auszubildenden, Praktikanten oder Werksstudenten das perfekte Werkzeug an die Hand zu geben, vergibt SoftENGINE im Rahmen der Ausbildung Lizenzen zur Komplett-Nutzung der SoftENGINE-ERP. Die Lizenz ist kostenfrei, nur die Softwarepflegegebühren fallen an.



Im Rahmen des gebuchten ServicePlus-Paketes können sich die Auszubildenden mittels Praxis-Präsentationen, Videos und WIKI in die ERP-Prozesse eigenständig einarbeiten. Nach erfolgreichem Abschluss der Ausbildung können die Lizenzen zum halben Listenpreis erworben werden.

Lerne weit mehr als die ERP Lösungen der SoftENGINE von Beginn an kennen und damit zu arbeiten.

Informieren Sie sich bei Ihrem betreuenden SoftENGINE Partner, wie auch Sie von den Education Lizenzen profitieren können.



## Erweiterter Lehrgang ERP Professional Finanzwesen mit IHK-Zertifikat

### Die Hintergründe des Finanzwesens beleuchtet

Im Lehrgang zum „ERP Professional Finanzwesen“ werden sowohl die theoretischen Grundlagen als auch die Kenntnisse vermittelt, welche zur sachgerechten Nutzung, Einrichten und der Betreuung des laufenden Einsatzes der Finanzbuchhaltung nötig sind.

Das Finanzwesen in Ihrer SoftENGINE ERP umfasst alle Aufgabenbereiche der Finanzbuchhaltung, Bearbeitung laufender Steuersachverhalte sowie des Controllings. Um das leisten zu können, interagiert dieses Softwaremodul mit allen anderen ERP-Komponenten und nutzt ebenfalls die SoftENGINE Business Prozess Management Funktionalität um „PAN“.

Der Lehrgang ist so konzipiert, dass dieser auch eine Teilnahme bei fehlenden oder nur geringen buchhalterischen Kenntnissen ermöglicht. Diese werden im Lehrgang mit vermittelt. Die entsprechenden Unterrichtsstunden können bei vorhandenen Fachkenntnissen durch einen geeigneten Nachweis ersetzt werden.

### Lehrgang:

3 Monate Blended Learning mit 1 Wochen Präsenzphase, 8 Wochen Online-Unterricht

[Mehr erfahren](#)

### Inhalte

- Grundlagen einer Finanzbuchhaltung,
- Wichtige Gesetze, Regeln und Steuern
- Buchungen in der Finanzbuchhaltung und Abschlüsse
- Leistungsumfang der Finanzbuchhaltung und Interaktion mit anderen Softwaremodulen
- Grundlegende Einrichtung und notwendige Stammdaten
- Laufende Buchungen / Buchungengine
- Personenkonten und Verwaltung Offener Posten
- Zahlungsverkehr und Mahnwesen
- Anwendung und fortlaufende Anpassung des Intelligenten Buchungsassistenten
- Nutzung des Steuercenter, Erstellung, Prüfung und Abgabe von Meldungen
- Anbindung externer Datenquellen
- Auswertungen, Kennzahlen, Controlling
- Optimierung der täglichen Arbeit sowie von Finanzprozessen
- IHK-Zertifikatsprüfung

## Weiterbildung zum geprüften ERP-Spezialisten mit IHK-Zertifikat

### Sprungbrett in die ERP-Branche

Die Weiterbildung zum ERP-Spezialisten ermöglicht es Berufseinsteigern, die ERP-Branche kennenzulernen und zu verstehen, welchen Umfang eine ERP-Software inkl. eines Business-Prozess-Managements hat und welchen Nutzen diese einem Unternehmen bietet.

Sie lernen Funktionen, Prozesse und die Vermarktung von Unternehmenslösungen. Dabei können Sie sich von Beginn an in Projekte einbringen und im Team Aufgaben lösen. Unterm Strich steht also nicht nur das Fachwissen, sondern auch die Soft Skills, die für eine Karriere in der Softwarebranche so wichtig sind.

Kein Wunder, dass die Nachwuchskräfte nach Abschluss ihrer Ausbildung in aller Regel von ihren Ausbildungsbetrieben übernommen werden. Für die meisten ist der Ausbildungsgang ein Sprungbrett.

[Details Grundlehrgang](#)

### Erweiterung

#### ERP Professional Designer mit IHK-Zertifikat

Der Lehrgang zum ERP Professional Designer ermöglicht es SoftENGINE ERP-Designern, noch tiefer in die Entwicklungsfunktionalitäten der ERP einzusteigen sowie MEMTABS, Workflows und den Designer in ihrer Intensität zu verstehen.

### Lehrgang:

3 Monate Blended Learning mit 3 Wochen Präsenzphase, 9 Wochen Online-Unterricht

[Mehr erfahren](#)



## Ihre häufigsten Fragen an uns ...



„Ich arbeite bereits jahrelang mit der Software und komme damit in meinem Tagesgeschäft sehr gut zurecht, wofür benötige ich noch Schulungen?“

➤ Im Rahmen Ihrer Softwarepflege erweitern wir stetig die Funktionalitäten unserer ERP. Vielleicht gibt es da noch Tools und Funktionen, die Ihnen dabei helfen, Ihr Tagesgeschäft noch effizienter zu gestalten bzw. die Ihnen ganz andere Möglichkeiten eröffnen. Kennen Sie beispielsweise schon den neuen Selektionspool oder den Intelligenten Buchungsassistenten? Viele Funktionen erläutern wir Ihnen in Praxis-Präsentationen oder Seminaren via Zoom.



Wie kann ich mir (neue) Standardfunktionalitäten der ERP anschauen?

➤ Als SoftENGINE Pflegevertrags-Kunde können Sie in der CAMPUS Mediathek eine große Vielzahl von Schulungs- & Präsentationsvideos sichten und nach Ihren Interessen suchen bzw. auch an den

entsprechenden Live-Präsentationen teilnehmen (Seminare ab ServicePlus-Paket 1). Sollte die von Ihnen gesuchte Funktionalität nicht auffindbar sein, reichen Sie uns diese gerne ein. Unser CAMPUS-Team wird sie dann so zeitnah wie möglich für eine Praxis-Präsentation aufbereiten, zu der Sie sich gerne anmelden können.



Unser neuer Mitarbeiter der Finanzbuchhaltung soll sich schnellstmöglich in die WEBWARE bzw. BüroWARE einarbeiten. Wie können wir dies realisieren?

➤ SoftENGINE bietet sog. Zertifizierungsschulungen im Rahmen unserer ServicePlus-Pakete an (ab Paket 1). Diese beinhalten sowohl die Theorie als auch Praxis und sind in einer Seminarreihe mit verschiedenen Modulen und Lektionen aufgebaut. Diese Kurse zum Selbststudium finden Sie im CAMPUS. Stöbern Sie gern durch Ihre gewünschten Themen. Am Ende einer Schulung wäre Ihr Mitarbeiter dann in der Lage, sich sicher in der Finanzbuchhaltung unserer ERP zu bewegen.



Gibt es die Möglichkeit, verschiedene Begrifflichkeiten online nachzuschlagen?

➤ Auch dies bieten wir an. Zum einen können Sie über Ihre ERP natürlich immer die „Hilfe“ aufrufen und dort nach Informationen suchen. Daneben gibt es aber auch unsere Wissensdatenbank namens SoftENGINE WIKI, wo Sie nach verschiedenen Dingen und Informationen suchen können. Im Rahmen der ServicePlus-Pakete können Sie hiervon profitieren.



Ich habe Azubis, die in der SoftENGINE ERP arbeiten sollen, aber ich bin mir noch nicht sicher, ob diese nach der Ausbildungszeit übernommen werden. Welche Möglichkeiten bietet SoftENGINE?

➤ Hierfür bieten wir sog. „Education“-Lizenzen an mit dem Vorteil, dass Sie keine Lizenzen erwerben müssen, sondern während der Dauer der Ausbildung lediglich die Softwarepflege für die benötigten Lizenzen zahlen. Sollte der Azubi vorzeitig ausscheiden, reicht eine kurze Mitteilung und wir



Ich habe Anregungen und Ideen zu bestimmten Themen, welche meiner Meinung nach im Standard sinnvoll wären.

➤ Anregungen sind uns immer willkommen und helfen uns dabei, die ERP weiter zu entwickeln und Funktionen, die in der Praxis Sinn machen, umzusetzen. Hiervon profitieren alle. Ein geeigneter Rahmen sind unsere Praxis-Präsentationen und NEWSTIMES (ab ServicePlus-Paket 1), die zu bestimmten Themen über das gesamte Jahr verteilt, stattfinden. Via Zoom sind die entsprechenden Entwickler und Experten zu sprechen, die sicher sehr gespannt sind, durch Sie einen tieferen Einblick in praxisrelevante Prozesse und Funktionalitäten zu erhalten. Diese Veranstaltungen bieten wir unseren ServicePlus-Paket Kunden an.

## Ihre Vorteile im Überblick



### Geschäftsführende

Erhalten eine **Vielzahl von Serviceleistungen** um die Prozesse im eigenen Unternehmen zu verbessern:

- ✓ Schnelle Einarbeitung von neuen Mitarbeitern möglich
- ✓ Mitarbeiter, die Ihr Tagesgeschäft effizienter gestalten
- ✓ Vergünstigte Education Lizenzen damit Auszubildende, Werkstudenten, Praktikanten aktiver in der Software mitarbeiten können
- ✓ Zufriedenere Mitarbeiter im Umgang mit der ERP



### Assistenz der Verwaltung, Verwaltungsfachkraft oder auch Lagermitarbeiter etc.

Erhalten Online Seminare und Videos zu relevanten Themen, um sich selbst zu informieren und zu schulen:

- Können ERP-Trainingskurse absolvieren, um noch mehr zu profitieren von:
- ✓ Effektivere Nutzung der Software
  - ✓ Verbesserung der täglichen Prozesse
  - ✓ Mehr Leistung durch gute Organisation



### IT-Leiter

Haben die Möglichkeit, im Oberflächen- oder Premium Designer ausgebildet zu werden

- ✓ Eigene Anpassungen sind möglich
- ✓ Tiefgehende Kenntnis der ERP-Lösung, um die Prozesse im Unternehmen noch besser umsetzen zu können



### Azubis, Werkstudenten und Praktikanten

Werden wesentlich flexibler

- ✓ Können sich Wissen durch Seminarvideos und Online-Seminare schnell aneignen
- ✓ Erhalten einen Zugang, wie alle anderen Mitarbeitern zur ERP und profitieren durch den ganzheitlichen Informationsfluss



## Leistungsübersicht **ServicePlus-Pakete**

Über Ihren bestehenden Zugang in **softengine.me** können SoftENGINE Kunden gebündelt und übersichtlich für alle Mitarbeiter Schulungen und Praxis-Präsentationen auf dem SoftENGINE CAMPUS, Trainingskurse, Wissensartikel und vieles mehr abrufen. Je nach Ausbaustufe des Vertrages können Anwender eine Vielzahl an Zusatzleistungen in Anspruch nehmen.

### Pflegevertrags-Kunde

- ✓ **WIKI Wissensplattform**  
Hilfsartikel und Tipps  
• Ausgewählte Artikel
- ✓ **Praxis-Präsentationen**  
Mittwochs auf dem SoftENGINE CAMPUS (online)
- ✓ **CAMPUS Report**  
Videos der Praxis-Präsentationen, Checklisten

### SBE (Small Business Entry)\* / ServicePlus-Paket 1

- ✓ **WIKI Wissensplattform**  
Hilfsartikel und Tipps  
• Abhängig von Ihren gebuchten Services
  - ✓ **Praxis-Präsentationen**  
Mittwochs auf dem SoftENGINE CAMPUS (online)
  - ✓ **CAMPUS Report**  
Videos der Praxis-Präsentationen, Checklisten und Schulungen.
- Enthält alle Leistungen „Pflegevertrags-Kunde“ und darüber hinaus:
- + **ERP Trainingskurse**  
Entdecken Sie ein umfangreiches Kurs-Angebot  
• Ausgewählte Kurse
  - + **Seminare**  
Online-Seminare im Rahmen des CAMPUS live in Zoom  
• Ausgewählte Seminare
  - + **Erweiterte Lehrgänge**  
ERP Professional Finanzwesen  
• Kosten: 3.990,00 €
  - + **SoftENGINE PUBLIC NEWSTIME**  
Neuerungen live & direkt vom Hersteller online per Zoom.  
• Ausgewählte Termine
  - + **Education Lizenzen**  
Education Lizenzen der SoftENGINE ERP für Azubis & Werksstudenten während der Ausbildung
  - + **STARTER CAMP**  
1 Stadt, 5 Tage, 50 Stunden ERP für jeden, der mit der SoftENGINE ERP arbeitet  
• Kostenpflichtig

\* SBE bis 5 Anwender. Ab dem **6. Anwender (BusinessPack)** wird das SBE-Paket automatisch in ein ServicePlus-Paket 1 umgewandelt.

## ServicePlus-Paket 2

erweiterte Services

- ✓ **WIKI Wissensplattform**  
Hilfsartikel und Tipps  
• Abhängig von Ihren gebuchten Services
  - ✓ **CAMPUS Report**  
Videos der Praxis-Präsentationen, Checklisten und Schulungen.
  - ✓ **Seminare**  
Online-Seminare im Rahmen des CAMPUS live in Zoom  
• Mehr Seminare
  - ✓ **SoftENGINE PUBLIC NEWSTIME**  
Neuerungen live & direkt vom Hersteller online per Zoom.  
• Ausgewählte Termine
  - ✓ **STARTER CAMP**  
1 Stadt, 5 Tage, 50 Stunden ERP für jeden, der mit der SoftENGINE ERP arbeitet  
• Kostenpflichtig
  - ✓ **Praxis-Präsentationen**  
Mittwochs auf dem SoftENGINE CAMPUS
  - ✓ **ERP Trainingskurse**  
Entdecken Sie ein umfangreiches Kurs-Angebot  
• Erweiterte Kurse
  - ✓ **Erweiterte Lehrgänge**  
ERP Professional Finanzwesen 3.490,00 €
  - ✓ **Education Lizenzen**  
Education Lizenzen der SoftENGINE ERP für Azubis & Werkstudenten während der Ausbildung
- Enthält alle Leistungen „ServicePlus-Paket 1“ und darüber hinaus:**
- ✚ **Selbstbestimmt entwickeln**  
SoftENGINE ERP Oberflächen-Designer-Nutzung während der Vertragslaufzeit (nach Absolvieren des Zertifikatskurses).

## ServicePlus-Paket 3

Das Komplettpaket

- ✓ **WIKI Wissensplattform**  
Umfangreiche Hilfsartikel und Tipps
  - ✓ **Praxis-Präsentationen**  
Mittwochs auf dem SoftENGINE CAMPUS
  - ✓ **CAMPUS Report**  
Videos der Praxis-Präsentationen, Checklisten und Schulungen.
  - ✓ **ERP Trainingskurse**  
Entdecken Sie ein umfangreiches Kurs-Angebot
  - ✓ **Seminare**  
Online-Seminare im Rahmen des CAMPUS live in Zoom
  - ✓ **Erweiterte Lehrgänge**  
ERP Professional Finanzwesen 2.990,00 €  
ERP Professional Designer: 490,00 €
  - ✓ **SoftENGINE PUBLIC NEWSTIME**  
Neuerungen live & direkt vom Hersteller online per Zoom.
  - ✓ **Education Lizenzen**  
Education Lizenzen der SoftENGINE ERP für Azubis & Werkstudenten während der Ausbildung
  - ✓ **STARTER CAMP**  
1 Stadt, 5 Tage, 50 Stunden ERP für jeden, der mit SoftENGINE ERP arbeitet  
• Kostenpflichtig
- Enthält alle Leistungen „ServicePlus-Paket 2“ und darüber hinaus:**
- ✚ **Selbstbestimmt entwickeln**  
SoftENGINE ERP Premium-Designer-Nutzung während der Vertragslaufzeit (nach Absolvieren des Zertifikatskurses).
  - ✚ **Ausbildung ERP-Spezialist**  
ERP-Know-How mit IHK-Zertifikat  
Grundausbildung: 1.490,00 €
  - ✚ **Austausch mit der SoftENGINE Entwicklung**  
DEVELOPER-CAMP, Showtime, News
  - ✚ **Ihre Lösung im Gespräch mit SoftENGINE**  
Hersteller-Besprechung: Sie, der SoftENGINE Partner und SoftENGINE besprechen Ihre Herausforderungen in Hauenstein
  - ✚ **Teilnahme an der exklusiven Yammer-Plattform**  
Direkter Draht zu allen SoftENGINE-Mitarbeitern
  - ✚ **SoftENGINE Live Events**  
Kostenfreier Eintritt zu den SoftENGINE Events für 1 Person



### **SoftENGINE GmbH**

Kaufmännische Softwarelösungen  
Alte Bundesstraße 18  
76846 Hauenstein

Telefon: (0 63 92) 9 95-0  
Telefax: (0 63 92) 9 95-599

E-Mail: [info@softengine.de](mailto:info@softengine.de)  
[www.softengine.de](http://www.softengine.de)

### **SoftENGINE Ges.m b H.**

Service & Support  
Schererstraße 16/1.OG/2  
1210 Wien

Telefon: (01) 294 02 00-0  
Telefax: (01) 294 02 00-33

E-Mail: [info@softengine.at](mailto:info@softengine.at)  
[www.softengine.at](http://www.softengine.at)

### **Sie haben Fragen rund um SoftENGINE.me?**

[campus@softengine.de](mailto:campus@softengine.de)

**SoftENGINE.me** ist das Service-Web-Portal von SoftENGINE.  
Entwickelt und bereitgestellt von  **gotomaxx**.

The logo for SoftENGINE, featuring a stylized white arrow pointing up and to the right, followed by the text "SoftENGINE" in a bold, white, sans-serif font.

Serviceleistungen sind Angebote der SoftENGINE GmbH.  
Werbematerialien sind weder Eigenschaftszusicherung noch Vertragsbestandteil.  
Nicht alle Leistungen und Komponenten sind international erhältlich.