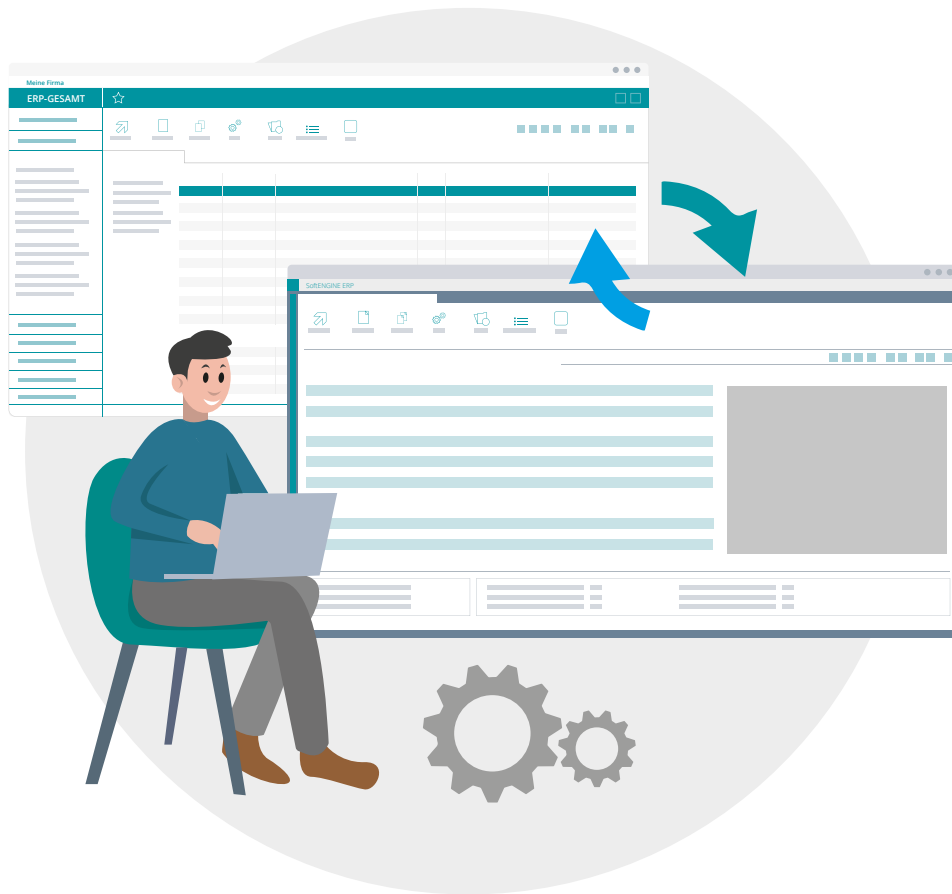




„Schweizer Taschenmesser“ im Werkzeugkasten der IT:

Wie Administratoren durch die Anwendung produktiver & effizienter Tools täglich Zeit & Aufwand sparen und die Anwendungssicherheit erhöhen.





Wir stellen das „Schweizer Taschenmesser“ vor, mit dem Ihre Administratoren noch produktiver & effizienter im Umgang mit dem IT-Tagesgeschäft werden – wirksame Administratoren-Tools unserer SoftENGINE PARTNER für den täglichen Einsatz.

Jetzt erfahren, wie Sie ...

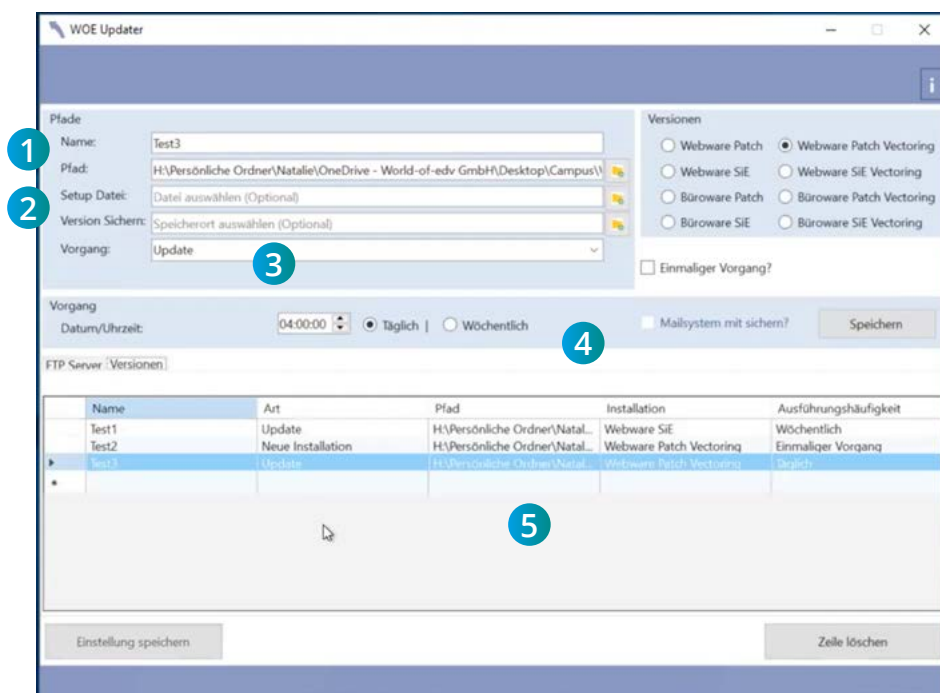
- ✓ kleine Tools mit großer Wirkung einsetzen.
- ✓ Ihren Arbeitsalltag erleichtern.
- ✓ Zeit, Geld und Nerven sparen.

AUTOUPDATE Prozess – Enorme Zeitersparnis



SoftENGINE erwartet im Second-Level-Support eine vorherige Prüfung durch den Kunden bzw. SoftENGINE PARTNER in einer tagesaktuellen Version. Je nach Installationsgröße kann dies jedoch einen Arbeitsaufwand von 30 Minuten bis zu 3 Stunden bedeuten.

Der SoftENGINE PARTNER **world-of-edv GmbH** hat ein Tool entwickelt, um das Testsystem über Nacht auf den aktuellen Stand zu bringen. Auch im Live-System sind die Updates automatisiert und zeitgesteuert einspielbar, sodass ein aufwendiges manuelles Installieren von Updates nicht mehr nötig ist.



- 1 Vorgangsname und Pfad der Installation auswählen
- 2 Diese Felder sind zu bearbeiten, wenn das Live-System geupdatet wird
- 3 Soll ein Update oder eine Neuinstallation durchgeführt werden?
- 4 Hier können die Zeiteinstellungen getroffen werden
- 5 Vorgangsübersicht

Ihre Vorteile

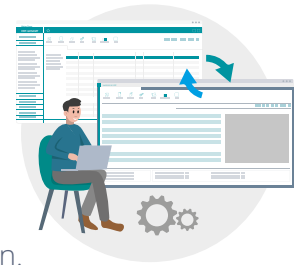
- ✓ Spart Zeit und Kosten
- ✓ Updates automatisch einspielen
- ✓ Testumgebung immer aktuell
- ✓ Softwaretests werden leichter
- ✓ Fehler werden schneller erkannt



Sehen Sie im **CAMPUS Report** das **AUTOUPDATE Tool** in der Praxis.

[Zum Video](#)

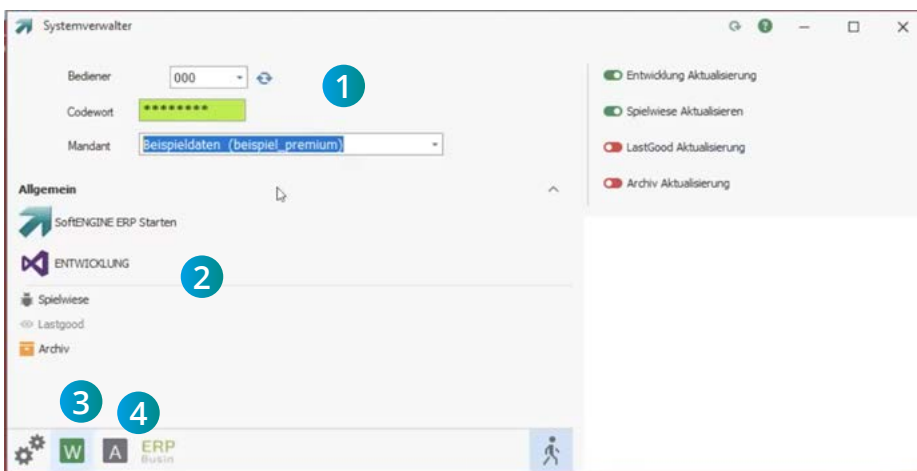
ERP-Starter Tool



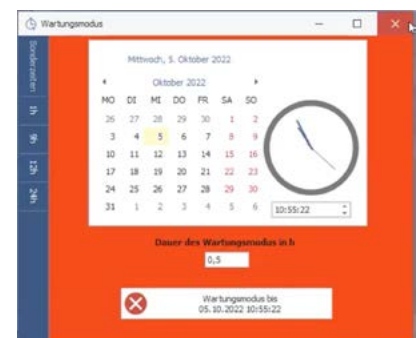
Der SoftENGINE PARTNER **ERP AUSTRIA GmbH** hat ein Tool entwickelt, um verschiedene SoftENGINE ERP Installationen zu starten und zu verwalten. Dabei reicht die Bandbreite von Test- und Entwicklungsversionen bis hin zur Aktivversion.

Während der täglichen Arbeit mit der SoftENGINE ERP werden immer wieder Prozesse durchgeführt, bei denen kein anderer Mitarbeiter in der Software einsteigen soll. Oder aber es werden Updates installiert, sodass die betreffenden Mitarbeiter eine Information benötigen.

Die Ansicht des ERP-Starters ist abhängig davon, ob ein Nutzer Mitarbeiter oder Administrator ist.



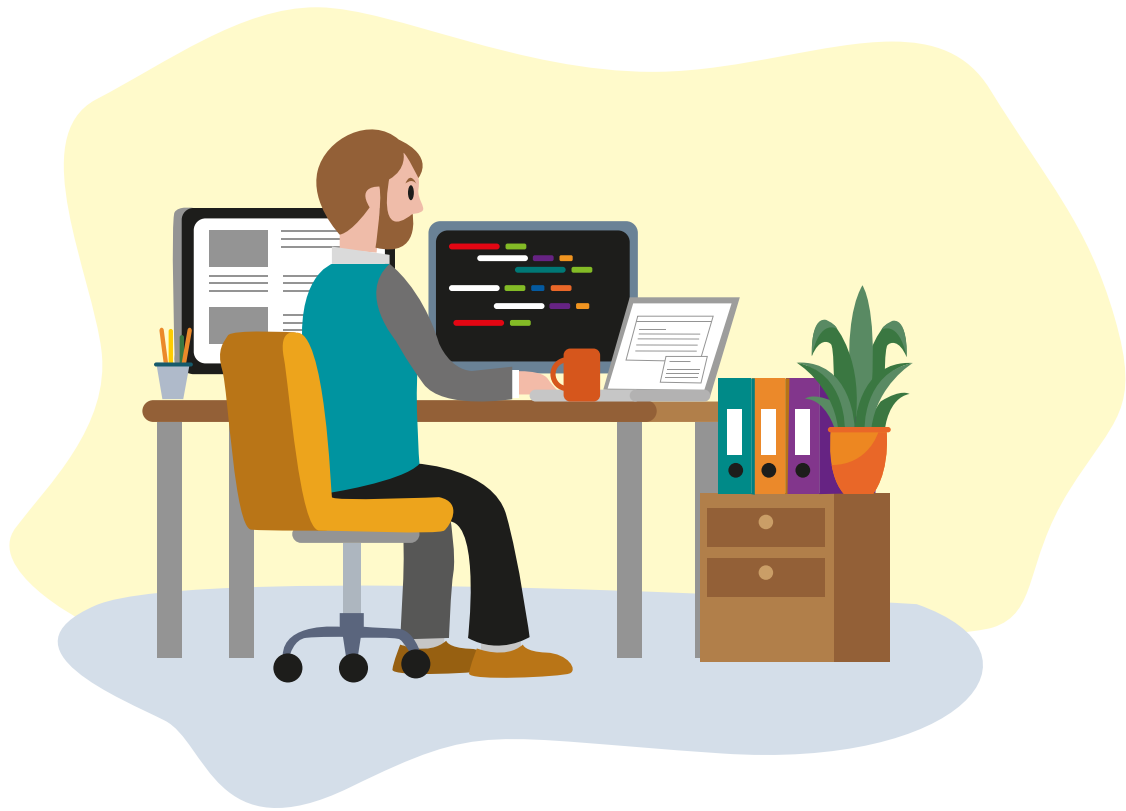
- 1 Die Installation wird mit den hier hinterlegten Daten gestartet
- 2 Die unterschiedlichen Installationen können hier den Mitarbeitern zugewiesen werden. Zur besseren Orientierung in der SoftENGINE ERP selbst kann ein Farbschema und die entsprechende Version im Titel angezeigt werden.
- 3 Im Fall von Softwarewartungen lassen sich hier entsprechende Einstellungen treffen. Die Mitarbeiter erhalten dann eine Information und die Software kann im definierten Zeitraum nicht gestartet werden.
- 4 Sämtliche administrative Tätigkeiten lassen sich hier mittels eines Assistenten durchführen (z.B. Reorganisation, Fernwartungen, Aktualisierungen etc.).



ERPAUSTRIA>
Business solutions

Erleben Sie das ERP-Starter Tool in der Praxis und erleichtern Sie administrative Prozesse.

Zum Video



**Sie haben Interesse oder Fragen zu
den gezeigten Tools?**

Kontaktieren Sie direkt Ihren
SoftENGINE Partner.